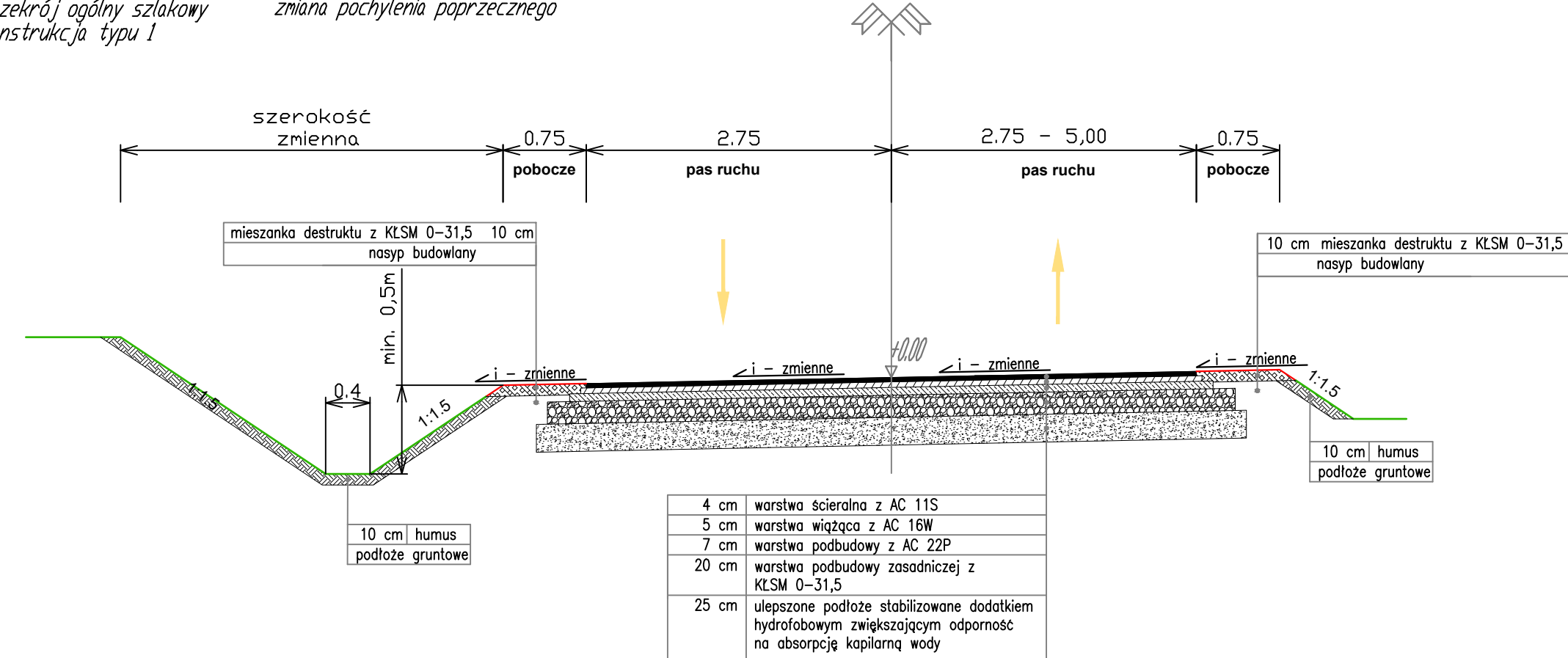


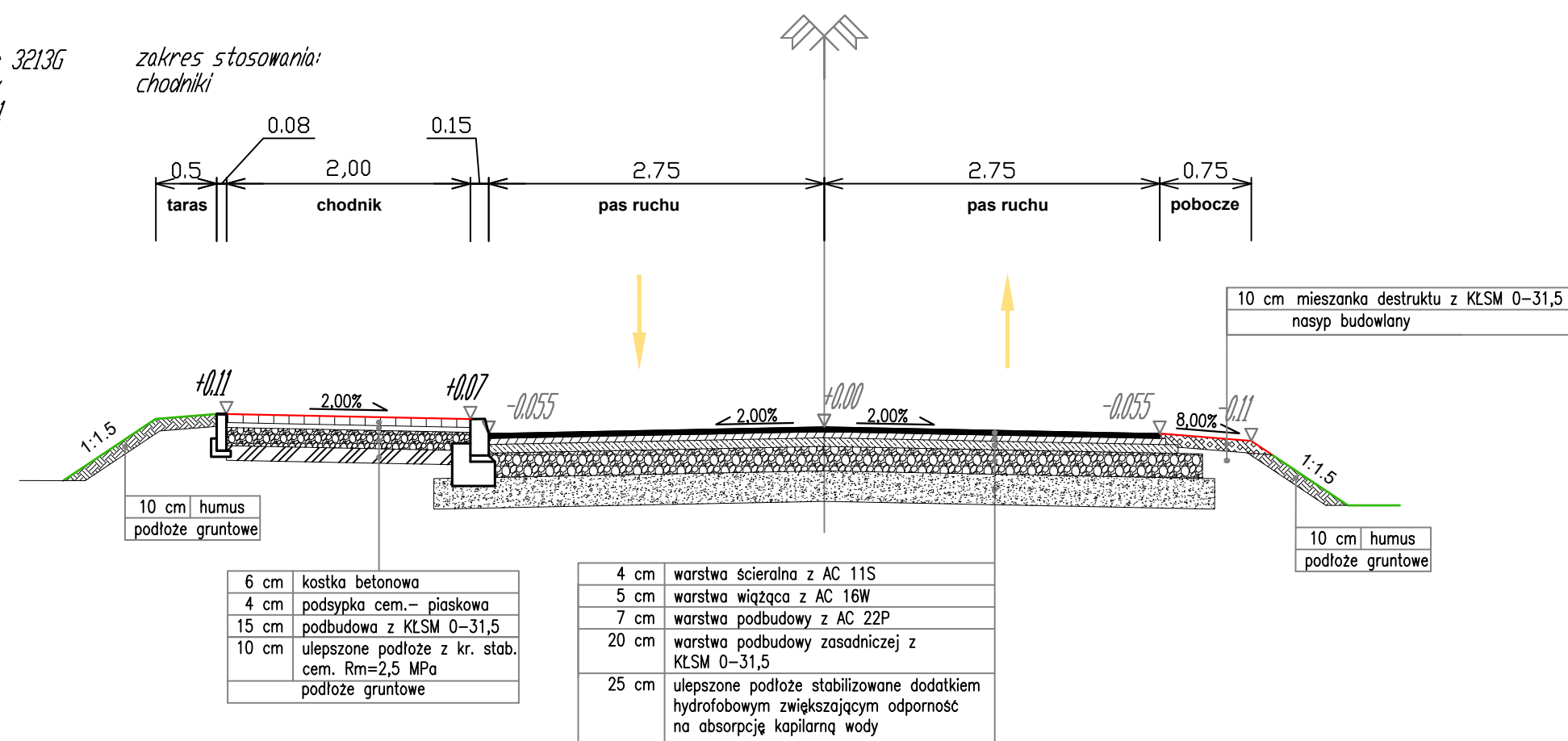
Przekrój nr 5
Droga powiatowa nr 3213G
przekrój ogólny szlakowy
Konstrukcja typu I

zakres stosowania:
zmiana pochylenia poprzecznego



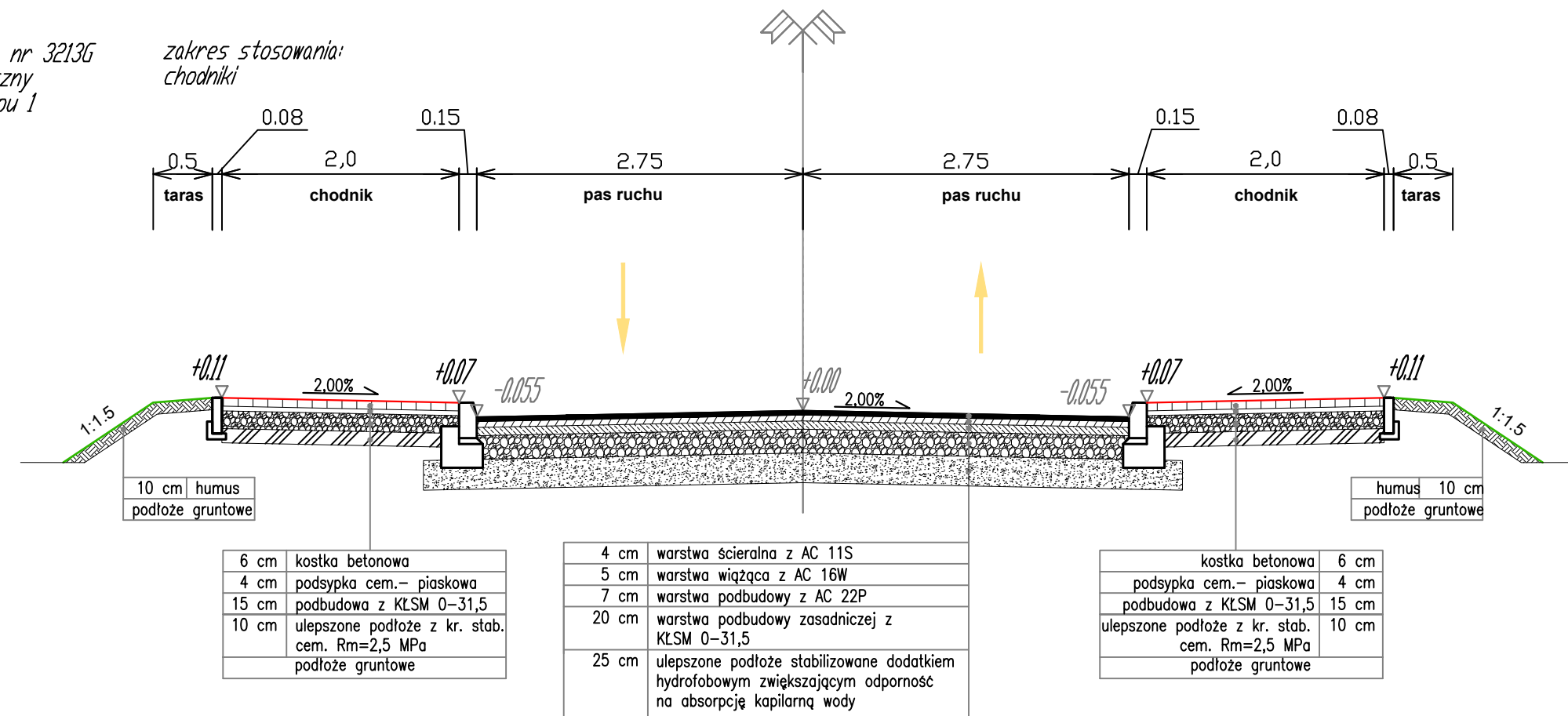
Przekrój nr 6
Droga powiatowa nr 3213G
przekrój półuliczny
Konstrukcja typu I

zakres stosowania:
chodniki



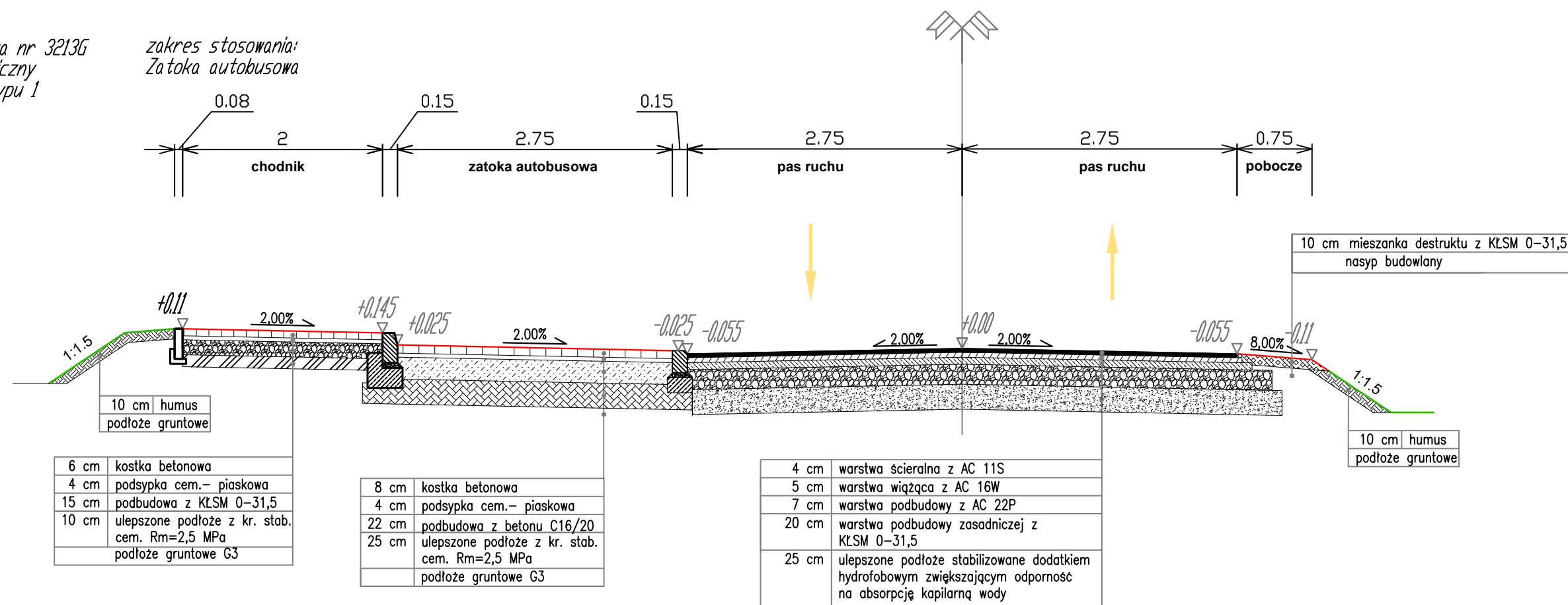
Przekrój nr 7
Droga powiatowa nr 3213G
przekrój półuliczny
Konstrukcja typu I

zakres stosowania:
chodniki



Przekrój nr 8
Droga powiatowa nr 3213G
przekrój półuliczny
Konstrukcja typu I

zakres stosowania:
Zatoka autobusowa



UWAGA!
Podane na rysunku wartości szerokości, pochyłeń, elementy i urządzenia drogowe występują w przeważającej części opracowania. Mogą być one jednak wielkościami zmiennymi, a także mogą występować inne elementy czy urządzenia drogowe wynikające ze szczegółowych rozwiązań określonych wg planu sytuacyjnego, przekrojów podłużnych, poprzecznych oraz konstrukcyjnych

Jednostka projektowa:

BEB **BEB PROJEKT**
Biuro Ekspertów Budownictwa Sp. z o. o.
Pracownia Projektowa BEB Projekt
ul. Dąbrowskiego 32, 14-200 Iława

Nazwa dokumentacji:

Przebudowa drogi powiatowej
3213G Nowa Wioska - Klasztor

Adres: **Dz. nr 23, 19/1, 19/3, 20, 118 - obr. Klasztor, gmina**
Gardeja, Dz. nr 143, - obr. Morawy, gmina Gardeja

Tytuł rysunku:

PRZĘKROJ NORMALNY

Branża:

Drogowa

Projektanci:

Projektant branży drogowej: mgr inż. Łukasz Kuchnio Nr uprawień: WAM/0022/POOD/18 Podpis: [Signature]

Projektant branży telekomunikacyjnej: Nr uprawień: ... Podpis: [Signature]

Kierownik Pracowni:

mgr inż. Miłosz Sendrowicz Nr uprawnień: WAM/0001/ZOOA/14 Podpis: [Signature]

Stadium: **PROJEKT BUDOWLANO** Data: 11.2024 Skala: 1:50 Nr rys.: 3.2
- WYKONAWCZY